

## 産業発展による問題点

W24-0194G 大谷賢穂

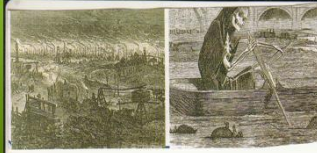
### 産業革命による問題点～イギリス～

- ・動力が水車→石炭
- ・大気汚染
- ・バーミンガム（ブラック・カントリー）



### 農村から都市へ人口移動

- ▶大量の人口流入によりスラムが形成（都市が対応できず）
- ▶水不足、死亡率上昇（1840年の平均寿命29歳）、伝染病流行（コレラ等）



### 農村から都市へ人口移動 2

- ▶マンチェスターの人口、1760年3万人→1861年46万人。100年間で15倍の増加。
- ▶リヴァプールの人口、1760年4万人→1861年49万4千人。100年間で12倍の増加

### 劣悪な労働環境（児童労働）

- ・6週間に渡って、少女たちが朝3時から夜10時まで働かされたこと。
- ・5分でも遅刻すると、賃金を4分の1カットされること。
- ・事故で指を無くしたら、その段階で賃金支払



### 劣悪な労働環境（児童労働）

#### ～なぜ子供か？～

- ▶機械の掃除のために狭いところに入れるから
- ▶賃金が安い
- ▶反抗しない



### 世界の公害病（ロンドンスモッグ）

- ▶ロンドンで1952年に発生した大気汚染による公害
- ▶暖房や火力発電所による大量の石炭の使用と、ディーゼル車からの排気ガスにより発生
- ▶気管支炎や肺炎、心臓病などで合計1万2千人以上がなくなったとされている。



### 世界の公害病（温山病）

- ▶大韓民国最初の公害病
- ▶1980年に住民に全身まひや神経痛などの症状
- ▶いまだに原因不明（周辺の工業団地からの有毒物か）

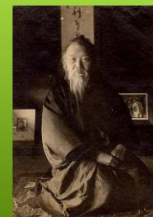
### 日本の公害病（足尾銅山事件）

- ▶足尾銅山での煙害、薪材の乱伐による山林の荒廃→大洪水
- ▶大量の猛毒排水を渡良瀬川に垂れ流し→鮎大量死、鮎捕獲量激減



### 日本の公害病（足尾銅山事件2）

- ▶田中正造の指導の下、農民が反対運動
- ▶田中正造、天皇に直訴
- ▶政治問題化したため、政府が対応
- ▶その後も鉋毒問題は続く・・・



### 日本の四大公害病（水俣病）

- ▶ 1956年熊本県水俣市で発生
- ▶ チッソの水俣工場が廃棄していた有機水銀が原因
- ▶ 食物連鎖の中で有機水銀が蓄積→その魚介類を食べた人やその子供が先天性の症状を発生
- ▶ 手足のしびれ、感覚障害、言語障害、聴力障害、歩行障害など
- ▶ 水俣病に認定された患者の数は2200人



### 日本の四大公害病（新潟水俣病）

- ▶ 新潟県阿賀野川下流域で昭和40年に発生し、熊本の水俣病と同様の症状で有ったためこの名が付けられた
- ▶ 昭和電工の鹿瀬工場が廃棄した有機水銀化合物による有機水銀中毒で、患者の数は700人近く

### 日本の四大公害病（四日市ぜんそく）

- ▶ 1960年から1972年にかけて発生した大気汚染による喘息障害
- ▶ 四日市コンビナートから排出された亜硫酸ガスが原因



### 日本の四大公害病（イタイイタイ病）

- ▶ 富山県の神通川下流域で1910年代から1970年代にかけて発生した鉱山の精錬の廃液に伴う鉛害
- ▶ 神岡鉱山の廃液に含まれたカドミウムが原因の鉛害
- ▶ 患者が「痛い、痛い」と痛みを訴えたことからその病名



### 参考文献

- ▶ ノーバード・シヨウナワ、三村浩史監訳（1985）『世界のすまい6000年 3西洋の都市住居』（彰田社）
- ▶ 世界史講義録 <<http://www.geocities.jp/timeway/kougi-88.html>>
- ▶ いちらん屋 <[http://chiranya.com/society\\_culture/096-pollution\\_related illness.php](http://chiranya.com/society_culture/096-pollution_related illness.php)>
- ▶ 足尾銅山鉛毒事件 - コトバンク <<https://kotobank.jp/word/%E8%B3%8E%E9%8A%85%E5%B1%95%E6%AF%92%E4%B7%B6-424392>>
- ▶ 全て2015年6月7日アクセス